

地域のあたり前の暮らしを下支えし、  
技術革新で「一歩先へ」



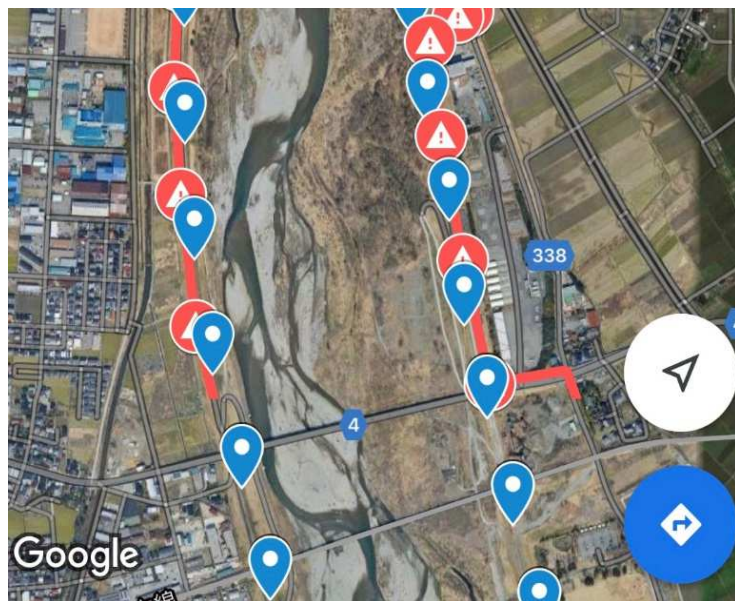
# 1Dayインターンシップ 業界初！「GPSマッピング」作成体験

## 「GPSマッピング」とは？

従来からある紙の埋設物図面を、GPS測量により誰でも閲覧可能なグーグルマップにデータ化したものです。

常願寺川の堤防を工事する際に、防災に重要な通信線破損防止を目的として実施したもので、実際の測量作業は難しいものではありませんが、グーグルマップで閲覧できるこの工夫は他に例はなく、社内外でも好評でこの「GPSマッピング」により破損事故もなく安全に作業を完了することが出来るようになりました。

また、この当社の測量技術と、誰でも使えるグーグルマップを融合させる取組みは、社外のIT専門家からも「中小企業における、正しいIT化の取組みである」との評価も得ています。



開催日	2022年2月17日(木)・2月24日(木) 3月17日(木)・3月24日(木)
時間	9:00~17:00
場所	本社集合 (富山県中新川郡立山町道源寺574)
対象者	2023年3月卒・2024年3月卒の学生
定員	各開催日 2名
内容	■会社紹介・現場視察 他 ■GPSマッピング作成体験
申込方法	【マイナビ2023】左記のQRコード 【メール】 <a href="mailto:info@e-matusima.co.jp">info@e-matusima.co.jp</a> 【担当】採用担当 江田 専務取締役 松嶋 【電話】076-463-0885 お気軽にご応募ください！



データ入力作成



matusima\_official

松嶋建設

検索



地域のあたり前の暮らしを下支えし、  
技術革新で「一歩先へ」



## 弊社の思い

### 参加される皆さんへのメッセージ

地域のあたり前の暮らしを下支えし、技術革新で『一歩先へ』  
というのが当社のビジョンです。

土木の世界は危険が付き物。  
しかし今は、技術と工夫でより安全により効率よく仕事をすることができます。

その取り組みの一つが、今回紹介する「GPSマッピング」です。

実は個々の技術は大したことはなく、  
この業界の人であれば、誰でもやろうと思えばできることなのです。

それが何故「業界初の取り組み」になったか？

それは、私たちが「技術革新で『一歩先へ』」「技術と工夫でより安全により効率よく」  
を日々追い求めていたからに他ならないのです。

中小企業は最新の技術を導入するお金はありません。  
しかし今ある技術を使いこなし、組み合わせること、知恵を出すことで「より安全により  
効率よく」仕事をする事が出来るのです。

これこそが私たちの考える「技術革新」です。

「GPSマッピング」は、この私たちの取り組みを結集した一つの成果です。  
学生の皆さまには、その工夫や知恵の出どころを是非体感して欲しいと思います。

なお、今回インターンシップで行う作業は、私たちの取り組みに着目した、立山町役場の  
水道課とタイアップした実証実験の一貫として行います。

定員になり次第、ご応募を締め切らせて頂きますので、是非お早めにご応募ください。  
心よりお待ちしております。

申込方法

【マイナビ2023】左記のQRコード

【メール】[info@e-matusima.co.jp](mailto:info@e-matusima.co.jp)

【担当】専務取締役 松嶋

【電話】076-463-0885 お気軽にご応募ください！

マイナビ2023



matusima\_official

松嶋建設

検索

